

# West Nile e altri virus: la mappa 2025

**West Nile, Dengue** e altri virus puntuali come ogni anno arrivano le zanzare, e con esse i virus che possono incidere sulla nostra salute e, se siamo donatori, sulla salute dei riceventi. I nomi dei virus sono esotici come quelli delle loro pericolose ospiti. I sintomi sono noti: il **West Nile Virus**, il virus della **febbre Dengue** possono essere trasmessi con le punture di alcune specie di insetto e sono monitorate dal Sistema Regionale Sangue e dai Servizi Veterinari delle varie province sulla fauna aviaria e sulle zanzare culex, per intercettare tempestivamente la presenza del virus.

Il periodo di incubazione per questi virus è di **28 giorni**, dunque chi avesse soggiornato anche solo per una notte in una zona a rischio potrebbe essere stato punto da una zanzara infetta ma non avere sintomi per 4 settimane. La sospensione di questi donatori potrebbe però generare qualche difficoltà nella raccolta di sangue e plasma, e un calo delle scorte non auspicabile soprattutto quest'anno con la ripresa delle attività sanitarie lasciate in sospeso a causa del covid nel biennio precedente.

Per questa ragione l'Emilia-Romagna non sospende i donatori e le donatrici ma dispone l'esecuzione di un apposito test che rileva il genoma del virus: il **TEST NAT**. Questo test viene eseguito in aggiunta agli altri per la validazione di ogni sacca donata. Qualora il test risultasse positivo, le unità contaminate verrebbero subito isolate evitando ogni pericolo per i riceventi. Come ormai consuetudine è indispensabile prenotare la donazione e non presentarsi spontaneamente al proprio abituale centro prelievo. Chi volesse soggiornare in una delle zone interessate (vedi mappa) e ha già trascorso il periodo obbligatorio di riposo tra le donazioni, può eventualmente anticipare l'appuntamento per donare prima di partire. **Cliccare qui** per un approfondimento sulle diverse specie di zanzare con una scheda dei sintomi per ogni virus trasmesso. Ricordiamo che la zanzara è l'animale più pericoloso per gli esseri umani.

**Nel mondo ogni anno sono tra i 500.000 e i 700.000 i decessi dovuti ai virus e parassiti trasmessi dalle zanzare**

**ITALIA (West Nile**, viene effettuato il test sulle sacche dei donatori che hanno soggiornato in queste province)

- Bologna e provincia
- Caserta e provincia
- Cremona e provincia
- Foggia e provincia
- Forlì - Cesena e provincia
- Frosinone e provincia
- L'aquila e provincia
- Lecco e provincia
- Lodi e provincia
- Modena e provincia
- Novara e provincia
- Oristano e provincia
- Parma e provincia
- Pavia e provincia
- Piacenza e provincia
- Reggio Emilia e provincia
- Roma e provincia
- Rovigo e provincia

- Sassari e provincia
- Torino e provincia
- Udine e provincia
- Venezia e provincia
- Verona e provincia
- Vicenza e provincia

### ITALIA (Dengue)

- Budrio (Bologna)

### EUROPA (West Nile)

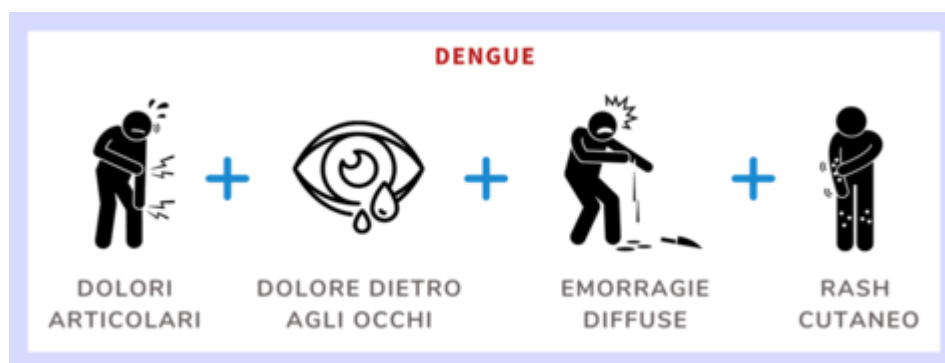
- NESSUN CASO SEGNALATO

### EUROPA (Chikungunya)

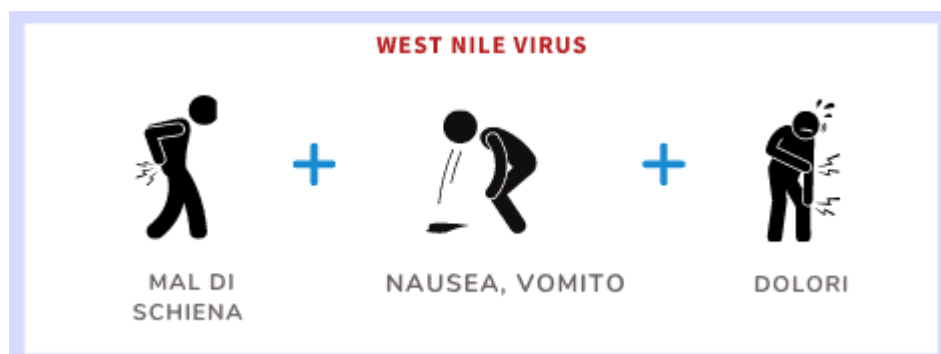
- Castel San Giovanni (Piacenza)
- Dipartimento di Var
- Dipartimento di Hérault
- Dipartimento di Gard
- Dipartimento di Drome
- Dipartimento della Loira
- Dipartimento delle Bocche del Rodano
- Dipartimento della Corsica del Sud

Oltre ad alcuni sintomi comuni - come mal di testa, febbre e spossatezza - ogni malattia trasmessa dalle punture di zanzara ha delle peculiarità, che indichiamo qui di seguito.

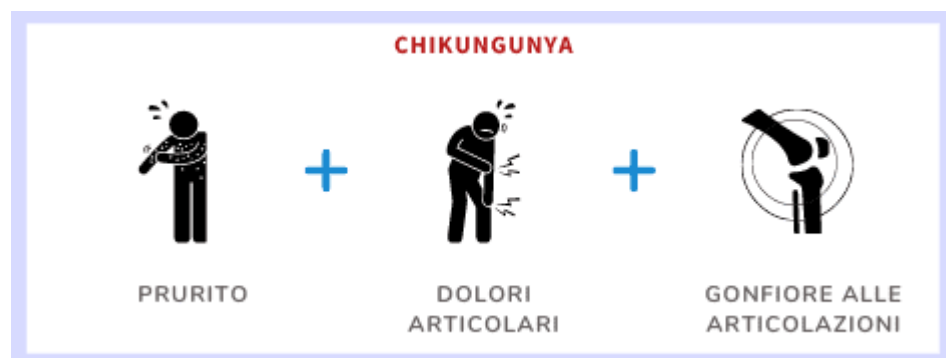
#### Dengue



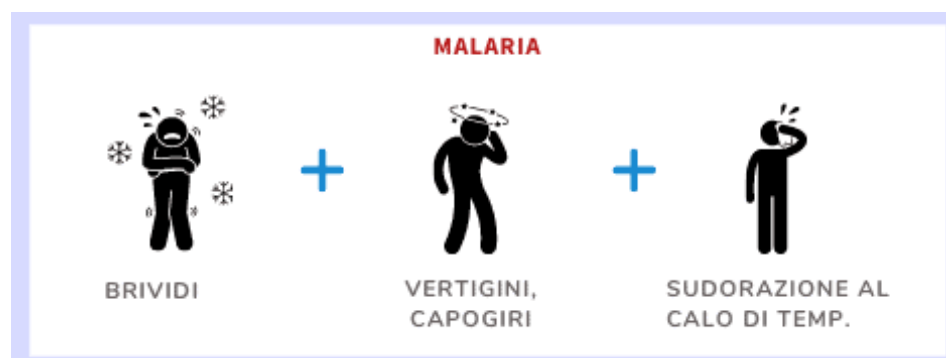
#### West Nile Virus (Febbre Gialla del Nilo occidentale)



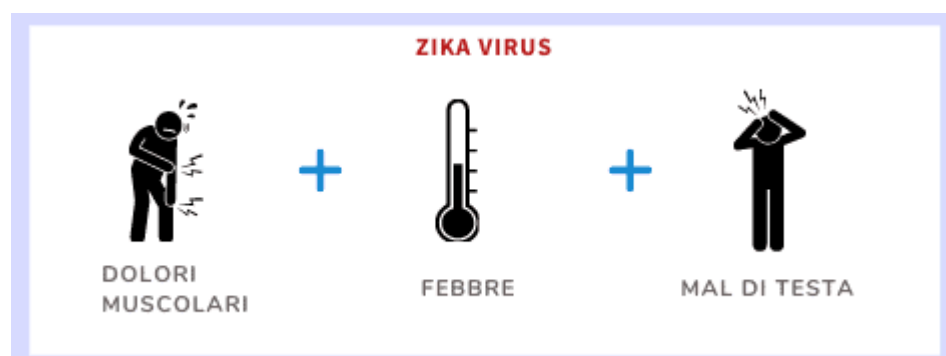
## Chikungunya



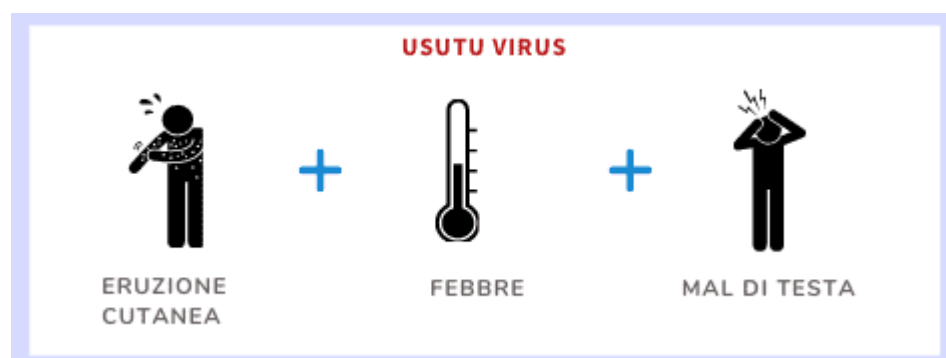
## Malaria



## Zika Virus



## Usutu Virus



## Filariosi



### Encefalite Giapponese



### Perché ci pungono?

Sono solo le **zanzare femmine** a pungere perché il sangue è ricco di proteine, necessarie allo sviluppo delle uova. I maschi, invece, preferiscono cibarsi del nettare dei fiori. La saliva delle zanzare contiene un anticoagulante che permette loro di succhiare sangue più facilmente e **induce una risposta allergica da parte del nostro sistema immunitario**, causando prurito e dolore. In alcune specie di zanzara la saliva è così tossica e infettiva da veicolare diverse malattie